

İkaz Buzzeri - 4 Sesli

Ürün Kodu

203.107.005

12V (-) Tetik

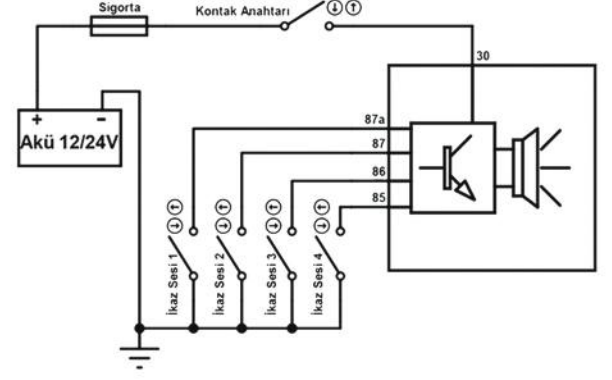
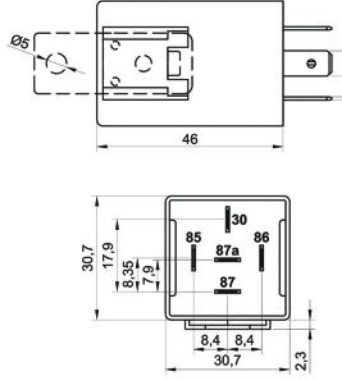
203.107.006

24V (-) Tetik

• 5 Terminalli (30, 85, 86, 87, 87a)

• Braketli

Terminal Yapısı & Boyutlar & Diyagram



Aksesuarlar

- 207.150.251 Soket – 5 Terminalli, 5 Kablolu - Siyah (Standart kablo boyu 20 cm & Kablo kesiti 1,50 mm²)*
 207.100.003 Soket – 5 Terminalli, Kablosuz – Siyah & Mavi / İkili Set
 207.100.001 Soket – 5 Terminalli, Kablosuz – Siyah Tekli
 207.100.002 Soket – 5 Terminalli, Kablosuz – Mavi Tekli

* Yüksek akım taşıyan terminallere bağlı kablo kesitini ifade eder. Farklı seçenekler için kataloğun "Soket" bölümünü inceleyiniz.

Teknik Data

| | 203.107.005 | 203.107.006 |
|--------------------------------|---------------------------------------|---------------------------------------|
| Anma Gerilimi | 12V | 24V |
| Çalışma Gerilimi | 8-16V | 18-30V |
| Ses Seçenek Adedi | 4 | 4 |
| İkaz Sesi 1 (-) 85 Terminalde | Sürekli | Sürekli |
| İkaz Sesi 2 (-) 86 Terminalde | Kısa, Kısa, Kısa, Kısa... | Kısa, Kısa, Kısa, Kısa... |
| İkaz Sesi 3 (-) 87 Terminalde | Kısa, Uzun, Kısa, Uzun... | Kısa, Uzun, Kısa, Uzun... |
| İkaz Sesi 1 (-) 87a Terminalde | Uzun, Uzun, Uzun, Uzun... | Uzun, Uzun, Uzun, Uzun... |
| Ses Frekansı | 1kHz | 1kHz |
| Ses Şiddeti | 76dB | 76dB |
| Piezo Buzzer Çapı | 12mm | 12mm |
| Ses Seçimi | (-) voltaj uygulanan terminale göre | (-) voltaj uygulanan terminale göre |
| Terminal Sayısı | 5 (30 her zaman (+), 85, 86, 87, 87a) | 5 (30 her zaman (+), 85, 86, 87, 87a) |
| Ortam Sıcaklığı | -40 / +90 °C | -40 / +90 °C |
| Braket / Kaplama | Fe/E-Zn | Fe/E-Zn |

Notlar

Talep halinde braketsiz ve/veya siyah kasa seçeneği mevcuttur.
 Tüm ölçüler milimetre cinsindedir.

İkaz Buzzeri - 4 Sesli

| | | | | | |
|-----------|--------------------------------------|----------------------|--------------------|----------------------|----------------|
| Ürün Kodu | 203.107.005 | 12V (-) Tetik | 203.107.006 | 24V (-) Tetik | (Devam) |
| | • 5 Terminalli (30, 85, 86, 87, 87a) | | • Braketli | | |

Ürün Detay

Araçlarda farların veya radyonun açık unutulması, aküyü tüketerek, marş basmayı zorlaştırır veya imkansız kılar. Bu gibi durumların önüne geçmek için ELO İkaz Buzzeri üretilmektedir. 5 terminale sahip 4 Sesli ELO İkaz Buzzerleri (203.107.005 ve 203.107.006) ilgili terminale voltaj uygulandığında ikaz sesi üreterek sürücüyü uyarma özelliğine sahiptir. Örneğin araç geri viteste, kemer takılı değil, el freni çekili, farlar açık gibi ikaz gerektiren pek çok durumda kullanılabilen 4 Sesli ELO İkaz Buzzerinin 3 sesli ELO İkaz Buzzerlerinden en büyük farkı, köprü değişikliği yapmadan farklı sesleri üretebiliyor oluşudur. Ayrıca, aracın farklı noktalarından gelen ikazlarının sürücüyü uyarması istenen durumlarda 3 Sesli İkaz Buzzerlerinden birden fazla kullanmak gerekirken, 4 Sesli ELO İkaz Buzzeri 4 ikaza kadar tek ürünle istenen sonucu vermektedir. Yapılacak işleme göre bazı uygulamalarda tetik sinyali ile buzzer arasına röle bağlanması gerekebilir.

Ürün montajı için 30 numaralı terminal sigorta üzerinden (+)'ya (203.107.005 12V / 203.107.006 24V) bağlanmalıdır. Bu bağlantı yapıldıktan sonra istenilen ikaz noktası veya noktalarına göre (-)'ye diğer 4 terminalden (85, 86 , 87, 87a) bir tanesine veya birden fazlasına bağlanabilir. Birden fazla ikaz için bağlantı yapılması halinde, ilk ikaza yol açan durumun giderilmesi halinde diğer ikazlar sırası ile devreye girer. Başka bir anlatımla, hiç bir zaman birden fazla ikaz aynı anda uyarı vermez. İkazı sebep olan durum giderildikçe, (mevcutsa) diğer ikazlar sırayla sürücüyü uyarı verir. Bu durumun istisnası 85 Terminale bağlanan ikazdır. 85 Terminal her zaman en düşük öncelikli ikazı temsil eder.

ELO 4 Sesli İkaz Buzzerinin (+) Tetik prensibi ile çalışan seçeneği de (203.107.007 ve 203.107.008) mevcuttur.

İkaz Buzzeri - 4 Sesli

Ürün Kodu

203.107.007

12V (+) Tetik

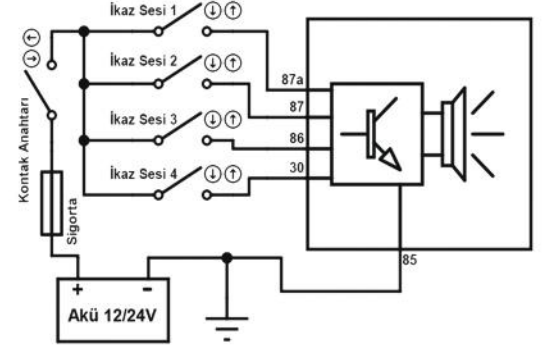
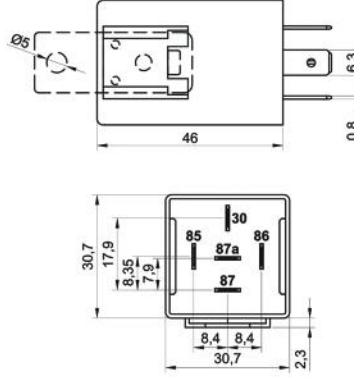
203.107.008

24V (+) Tetik

• 5 Terminalli (30, 85, 86, 87, 87a)

• Braketli

Terminal Yapısı & Boyutlar & Diyagram



Aksesuarlar

- 207.150.251 Soket – 5 Terminalli, 5 Kablolu - Siyah (Standart kablo boyu 20 cm & Kablo kesiti 1,50 mm²)*
 207.100.003 Soket – 5 Terminalli, Kablosuz – Siyah & Mavi / İkili Set
 207.100.001 Soket – 5 Terminalli, Kablosuz – Siyah Tekli
 207.100.002 Soket – 5 Terminalli, Kablosuz – Mavi Tekli

* Yüksek akım taşıyan terminallere bağlı kablo kesitini ifade eder. Farklı seçenekler için kataloğun "Soket" bölümünü inceleyiniz.

Teknik Data

| | 203.107.007 | 203.107.008 |
|--------------------------------|---------------------------------------|---------------------------------------|
| Anma Gerilimi | 12V | 24V |
| Çalışma Gerilimi | 8-16V | 18-30V |
| Ses Seçenek Adedi | 4 | 4 |
| İkaz Sesi 1 (+) 30 Terminalde | Sürekli | Sürekli |
| İkaz Sesi 2 (+) 86 Terminalde | Kısa, Kısa, Kısa, Kısa... | Kısa, Kısa, Kısa, Kısa... |
| İkaz Sesi 3 (+) 87 Terminalde | Kısa, Uzun, Kısa, Uzun... | Kısa, Uzun, Kısa, Uzun... |
| İkaz Sesi 4 (+) 87a Terminalde | Uzun, Uzun, Uzun, Uzun... | Uzun, Uzun, Uzun, Uzun... |
| Ses Frekansı | 1kHz | 1kHz |
| Ses Şiddeti | 76dB | 76dB |
| Piezo Buzzer Çapı | 12mm | 12mm |
| Ses Seçimi | (+) voltaj uygulanan terminale göre | (+) voltaj uygulanan terminale göre |
| Terminal Sayısı | 5 (85 her zaman (-), 85, 86, 87, 87a) | 5 (85 her zaman (-), 85, 86, 87, 87a) |
| Ortam Sıcaklığı | -40 / +90 °C | -40 / +90 °C |
| Braket / Kaplama | Fe/E-Zn | Fe/E-Zn |

Notlar

Talep halinde braketsiz ve/veya siyah kasa seçeneği mevcuttur.
 Tüm ölçüler milimetre cinsindedir.

İkaz Buzzeri - 4 Sesli

| | | | | | |
|-----------|--------------------------------------|-----------------|-------------|-----------------|---------|
| Ürün Kodu | 203.107.007 | 12V (+) Tetik | 203.107.008 | 24V (+) Tetik | (Devam) |
| | • 5 Terminalli (30, 85, 86, 87, 87a) | | | • Braketli | |

Ürün Detay

Araçlarda farların veya radyonun açık unutulması, aküyü tüketerek, marş basmayı zorlaştırır veya imkansız kılar. Bu gibi durumların önüne geçmek için ELO İkaz Buzzeri üretilmektedir. 5 terminale sahip 4 Sesli ELO İkaz Buzzerleri (203.107.007 ve 203.107.008) ilgili terminale voltaj uygulandığında ikaz sesi üreterek sürücüyü uyarma özelliğine sahiptir. Örneğin araç geri viteste, kemer takılı değil, el freni çekili, farlar açık gibi ikaz gerektiren pek çok durumda kullanılabilen 4 Sesli ELO İkaz Buzzerinin 3 sesli ELO İkaz Buzzerlerinden en büyük farkı, köprü değişikliği yapmadan farklı sesleri üretebiliyor oluşudur. Ayrıca, aracın farklı noktalarından gelen ikazlarının sürücüyü uyarması istenen durumlarda 3 Sesli İkaz Buzzerlerinden birden fazla kullanmak gerekirken, 4 Sesli ELO İkaz Buzzeri 4 ikaza kadar tek ürünle istenen sonucu vermektedir. Yapılacak işleme göre bazı uygulamalarda tetik sinyali ile buzzer arasına röle bağlanması gerekebilir.

Ürün montajı için 85 numaralı terminal sigorta üzerinden (-)'ye (203.107.007 12V / 203.107.008 24V) bağlanmalıdır. Bu bağlantı yapıldıktan sonra istenilen ikaz noktası veya noktalarına göre (+)'ya diğer 4 terminalden (30, 86 , 87, 87a) bir tanesine veya birden fazlasına bağlanabilir. Birden fazla ikaz için bağlantı yapılması halinde, ilk ikaza yol açan durumun giderilmesi halinde diğer ikazlar sırası ile devreye girer. Başka bir anlatımla, hiç bir zaman birden fazla ikaz aynı anda uyarı vermez. İkazla sebep olan durum giderildikçe, (mevcutsa) diğer ikazlar sırayla sürücüyü uyarı verir. Bu durumun istisnası 30 Terminale bağlanan ikazdır. 30 Terminal her zaman en düşük öncelikli ikazı temsil eder.

ELO 4 Sesli İkaz Buzzerinin (-) Tetik prensibi ile çalışan seçeneği de (203.107.005 ve 203.107.006) mevcuttur.

İkaz Buzzeri - 4 Sesli

Ürün Kodu

203.107.011

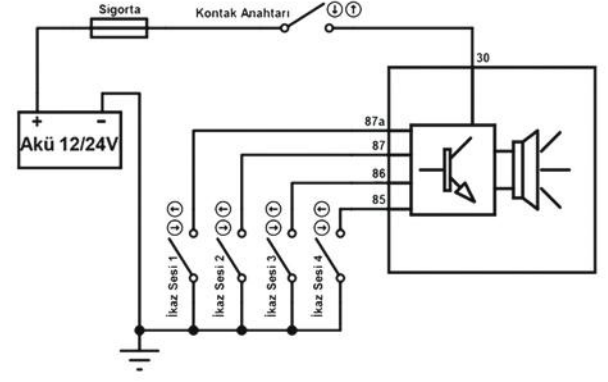
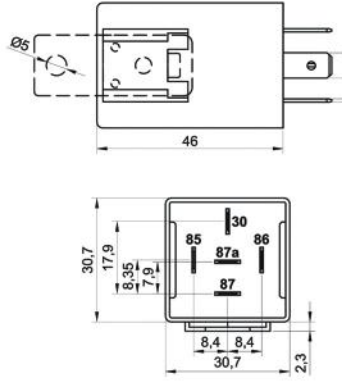
12V (-) Tetik

203.107.012

24V (-) Tetik

• 5 Terminalli (30, 85, 86, 87, 87a)

• Braketli

Terminal Yapısı & Boyutlar & Diyagram**Aksesuarlar**

- 207.150.251 Soket – 5 Terminalli, 5 Kablolu - Siyah (Standart kablo boyu 20 cm & Kablo kesiti 1,50 mm²)*
 207.100.003 Soket – 5 Terminalli, Kablosuz – Siyah & Mavi / İkili Set
 207.100.001 Soket – 5 Terminalli, Kablosuz – Siyah Tekli
 207.100.002 Soket – 5 Terminalli, Kablosuz – Mavi Tekli

* Yüksek akım taşıyan terminallere bağlı kablo kesitini ifade eder. Farklı seçenekler için kataloğun "**Soket**" bölümünü inceleyiniz.

Teknik Data

| | 203.107.011 | 203.107.012 |
|---------------------------------------|---------------------------------------|---------------------------------------|
| Anma Gerilimi | 12V | 24V |
| Çalışma Gerilimi | 8-16V | 18-30V |
| Ses Seçenek Adedi | 4 | 4 |
| İkaz Sesi 1 (-) 85 Terminalde | Sürekli | Sürekli |
| İkaz Sesi 2 (-) 86 Terminalde | Kısa, Kısa, Kısa, Kısa... | Kısa, Kısa, Kısa, Kısa... |
| İkaz Sesi 3 (-) 87 Terminalde | Kısa, Uzun, Kısa, Uzun... | Kısa, Uzun, Kısa, Uzun... |
| İkaz Sesi 1 (-) 87a Terminalde | Uzun, Uzun, Uzun, Uzun... | Uzun, Uzun, Uzun, Uzun... |
| Ses Frekansı | 1kHz | 1kHz |
| Ses Şiddeti | 90 ± 3dB | 90 ± 3dB |
| Piezo Buzzer Çapı | 22mm | 22mm |
| Ses Seçimi | (-) voltaj uygulanan terminale göre | (-) voltaj uygulanan terminale göre |
| Terminal Sayısı | 5 (30 her zaman (+), 85, 86, 87, 87a) | 5 (30 her zaman (+), 85, 86, 87, 87a) |
| Ortam Sıcaklığı | -40 / +90 °C | -40 / +90 °C |
| Braket / Kaplama | Fe/E-Zn | Fe/E-Zn |

Notlar

Tüm ölçüler milimetre cinsindedir.

İkaz Buzzeri - 4 Sesli

| | | | | | |
|--------------------------------------|-------------|---------------|-------------|---------------|---------|
| Ürün Kodu | 203.107.011 | 12V (-) Tetik | 203.107.012 | 24V (-) Tetik | (Devam) |
| • 5 Terminalli (30, 85, 86, 87, 87a) | | • Braketli | | | |

Ürün Detay

Araçlarda farların veya radyonun açık unutulması, aküyü tüketerek, marş basmayı zorlaştırır veya imkansız kılar. Bu gibi durumların önüne geçmek için ELO İkaz Buzzeri üretilmektedir. 5 terminale sahip 4 Sesli ELO İkaz Buzzerleri (203.107.011 ve 203.107.012) ilgili terminale voltaj uygulandığında ikaz sesi üreterek sürücüyü uyarma özelliğine sahiptir. Örneğin araç geri viteste, kemer takılı değil, el freni çekili, farlar açık gibi ikaz gerektiren pek çok durumda kullanılabilen 4 Sesli ELO İkaz Buzzerinin 3 sesli ELO İkaz Buzzerlerinden en büyük farkı, köprü değişikliği yapmadan farklı sesleri üretebiliyor oluşudur. Ayrıca, aracın farklı noktalarından gelen ikazlarının sürücüyü uyarması istenen durumlarda 3 Sesli İkaz Buzzerlerinden birden fazla kullanmak gerekirken, 4 Sesli ELO İkaz Buzzeri 4 ikaza kadar tek ürünle istenen sonucu vermektedir. Yapılacak işleme göre bazı uygulamalarda tetik sinyali ile buzzer arasına röle bağlanması gerekebilir.

Ürün montajı için 30 numaralı terminal sigorta üzerinden (+)'ya (203.107.011 12V / 203.107.012 24V) bağlanmalıdır. Bu bağlantı yapıldıktan sonra istenilen ikaz noktası veya noktalarına göre (-)'ye diğer 4 terminalden (85, 86 , 87, 87a) bir tanesine veya birden fazlasına bağlanabilir. Birden fazla ikaz için bağlantı yapılması halinde, ilk ikaza yol açan durumun giderilmesi halinde diğer ikazlar sırası ile devreye girer. Başka bir anlatımla, hiç bir zaman birden fazla ikaz aynı anda uyarı vermez. İkazı sebep olan durum giderildikçe, (mevcutsa) diğer ikazlar sırayla sürücüyü uyarı verir. Bu durumun istisnası 85 Terminale bağlanan ikazdır. 85 Terminal her zaman en düşük öncelikli ikazı temsil eder.

ELO 4 Sesli İkaz Buzzerinin (+) Tetik prensibi ile çalışan seçeneği de (203.107.013 ve 203.107.014) mevcuttur.

İkaz Buzzeri - 4 Sesli

Ürün Kodu

203.107.013

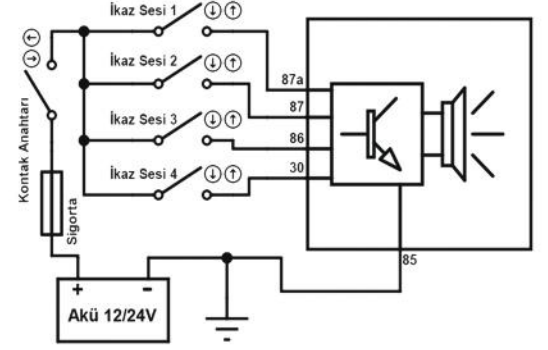
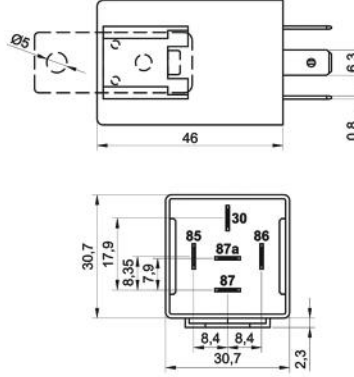
12V (+) Tetik

203.107.014

24V (+) Tetik

• 5 Terminalli (30, 85, 86, 87, 87a)

• Braketli

Terminal Yapısı & Boyutlar & Diyagram**Aksesuarlar**

- 207.150.251 Soket – 5 Terminalli, 5 Kablolu - Siyah (Standart kablo boyu 20 cm & Kablo kesiti 1,50 mm²)*
 207.100.003 Soket – 5 Terminalli, Kablosuz – Siyah & Mavi / İkili Set
 207.100.001 Soket – 5 Terminalli, Kablosuz – Siyah Tekli
 207.100.002 Soket – 5 Terminalli, Kablosuz – Mavi Tekli

* Yüksek akım taşıyan terminallere bağlı kablo kesitini ifade eder. Farklı seçenekler için kataloğun "Soket" bölümünü inceleyiniz.

Teknik Data

| | 203.107.013 | 203.107.014 |
|--------------------------------|---------------------------------------|---------------------------------------|
| Anma Gerilimi | 12V | 24V |
| Çalışma Gerilimi | 8-16V | 18-30V |
| Ses Seçenek Adedi | 4 | 4 |
| İkaz Sesi 1 (+) 30 Terminalde | Sürekli | Sürekli |
| İkaz Sesi 2 (+) 86 Terminalde | Kısa, Kısa, Kısa, Kısa... | Kısa, Kısa, Kısa, Kısa... |
| İkaz Sesi 3 (+) 87 Terminalde | Kısa, Uzun, Kısa, Uzun... | Kısa, Uzun, Kısa, Uzun... |
| İkaz Sesi 4 (+) 87a Terminalde | Uzun, Uzun, Uzun, Uzun... | Uzun, Uzun, Uzun, Uzun... |
| Ses Frekansı | 1kHz | 1kHz |
| Ses Şiddeti | 90 ± 3dB | 90 ± 3dB |
| Piezo Buzzer Çapı | 22mm | 22mm |
| Ses Seçimi | (+) voltaj uygulanan terminale göre | (+) voltaj uygulanan terminale göre |
| Terminal Sayısı | 5 (85 her zaman (-), 85, 86, 87, 87a) | 5 (85 her zaman (-), 85, 86, 87, 87a) |
| Ortam Sıcaklığı | -40 / +90 °C | -40 / +90 °C |
| Braket / Kaplama | Fe/E-Zn | Fe/E-Zn |

Notlar

Tüm ölçüler milimetre cinsindedir.

İkaz Buzzeri - 4 Sesli

| | | | | | |
|--------------------------------------|-------------|-----------------|-------------|-----------------|---------|
| Ürün Kodu | 203.107.013 | 12V (+) Tetik | 203.107.014 | 24V (+) Tetik | (Devam) |
| • 5 Terminalli (30, 85, 86, 87, 87a) | | • Braketli | | | |

Ürün Detay

Araçlarda farların veya radyonun açık unutulması, aküyü tüketerek, marş basmayı zorlaştırır veya imkansız kılar. Bu gibi durumların önüne geçmek için ELO İkaz Buzzeri üretilmektedir. 5 terminale sahip 4 Sesli ELO İkaz Buzzerleri (203.107.013 ve 203.107.014) ilgili terminale voltaj uygulandığında ikaz sesi üreterek sürücüyü uyarma özelliğine sahiptir. Örneğin araç geri viteste, kemer takılı değil, el freni çekili, farlar açık gibi ikaz gerektiren pek çok durumda kullanılabilen 4 Sesli ELO İkaz Buzzerinin 3 sesli ELO İkaz Buzzerlerinden en büyük farkı, köprü değişikliği yapmadan farklı sesleri üretebiliyor oluşudur. Ayrıca, aracın farklı noktalarından gelen ikazlarının sürücüyü uyarması istenen durumlarda 3 Sesli İkaz Buzzerlerinden birden fazla kullanmak gerekirken, 4 Sesli ELO İkaz Buzzeri 4 ikaza kadar tek ürünle istenen sonucu vermektedir. Yapılacak işleme göre bazı uygulamalarda tetik sinyali ile buzzer arasına röle bağlanması gerekebilir.

Ürün montajı için 85 numaralı terminal sigorta üzerinden (-)'ye (203.107.013 12V / 203.107.014 24V) bağlanmalıdır. Bu bağlantı yapıldıktan sonra istenilen ikaz noktası veya noktalarına göre (+)'ya diğer 4 terminalden (30, 86, 87, 87a) bir tanesine veya birden fazlasına bağlanabilir. Birden fazla ikaz için bağlantı yapılması halinde, ilk ikaza yol açan durumun giderilmesi halinde diğer ikazlar sırası ile devreye girer. Başka bir anlatımla, hiç bir zaman birden fazla ikaz aynı anda uyarı vermez. İkaza sebep olan durum giderildikçe, (mevcutsa) diğer ikazlar sırayla sürücüyü uyarı verir. Bu durumun istisnası 85 Terminale bağlanan ikazdır. 85 Terminal her zaman en düşük öncelikli ikazı temsil eder.

ELO 4 Sesli İkaz Buzzerinin (-) Tetik prensibi ile çalışan seçeneği de (203.107.011 ve 203.107.012) mevcuttur.