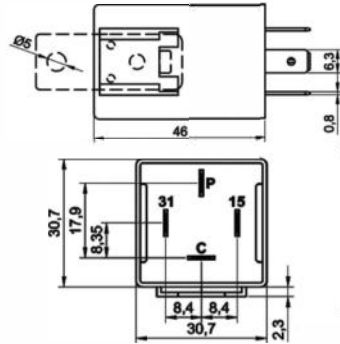


Su Tankı Seviye İkaz Rölesi

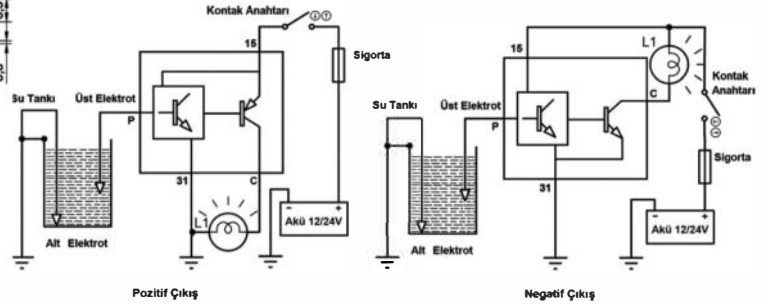
Ürün Kodu

201.014.001 - 12V (+) Çıkış
201.014.005 - 24V (+) Çıkış

201.014.002 - 12V (-) Çıkış
201.014.003 - 24V (-) Çıkış



Terminal Yapısı & Boyutlar & Diyagram



Aksesuarlar

- 207.140.251 Soket – 5 Terminalli, 4 Kablolu - Siyah (Standart kablo boyu 20 cm & Kablo kesiti 1,50 mm²)*
207.100.003 Soket – 5 Terminalli, Kablosuz – Siyah & Mavi / İkili Set
207.100.001 Soket – 5 Terminalli, Kablosuz – Siyah Tekli
207.100.002 Soket – 5 Terminalli, Kablosuz – Mavi Tekli

* Yüksek akım taşıyan terminallere bağlı kablo kesitini ifade eder. Farklı seçenekler için kataloğun "Soket" bölümünü inceleyiniz.

Teknik Data

	201.014.001	201.014.005	201.014.002	201.014.003
Anma Gerilimi	12V	24V	12V	24V
Çalışma Gerilimi	8,0 - 16,0Vdc	18,0 - 30,0Vdc	8,0 - 16,0Vdc	18,0 - 30,0Vdc
Maksimum Yük Akımı	150mA		150mA	
Maksimum Yük Gücü	1,2W	2,4W	1,2W	2,4W
+ I - Çıkış	(+) Çıkış		(-) Çıkış	
Sistem Kontrolü	Her açılışta 1 saniye		Her açılışta 1 saniye	
Sıvı Dalgalanma Önlemi	1 saniye		1 saniye	
Dielektrik Dayanıklılığı	>1000Vdc		>1000Vdc	
Vibrasyon	20-200Hz,5g:>10µs		20-200Hz,5g:>10µs	
Mekanik Şok	>10g, 11ms>10µs		>10g, 11ms>10µs	
IP Sınıfı	IP54 DIN IEC60529		IP54 DIN IEC60529	
Terminaller	6,3 x 0,8mm		6,3 x 0,8mm	
Terminal / Kaplama	Fe/E-Sn		Fe/E-Sn	
Braket / Kaplama	Fe/E-Zn		Fe/E-Zn	
Ortam Harareti	- 40 / + 80 °C		- 40 / + 80 °C	

Ürün Detay

Araçlarda bulunan cam yıkama suyu tankı, radyatör suyu tankı gibi tanklarda seviye kontrolü büyük önem taşır. Su bitmeden önce, azaldığı ile ilgili uyarı almak amacı ile üretilen ELO Su Tankı Seviye İkaz Rölesi, montajı son derece basit olmakla kalmayıp, aynı zamanda kullanıcıya ikaz ışığının yanacağı minimum seviyeyi belirleme özgürlüğü verir. Aracın kontağı açıldığında, ikaz lambasının çalıştığını kontrol etmek amacı ile lamba kısa bir süreliğine yanarak söner. İlgili tanktaki su seviyesinin minimum seviyenin altına düştüğü durumlarda ise lamba sönmeye devam eder.

Notlar

Tüm ölçüler milimetre cinsindedir.